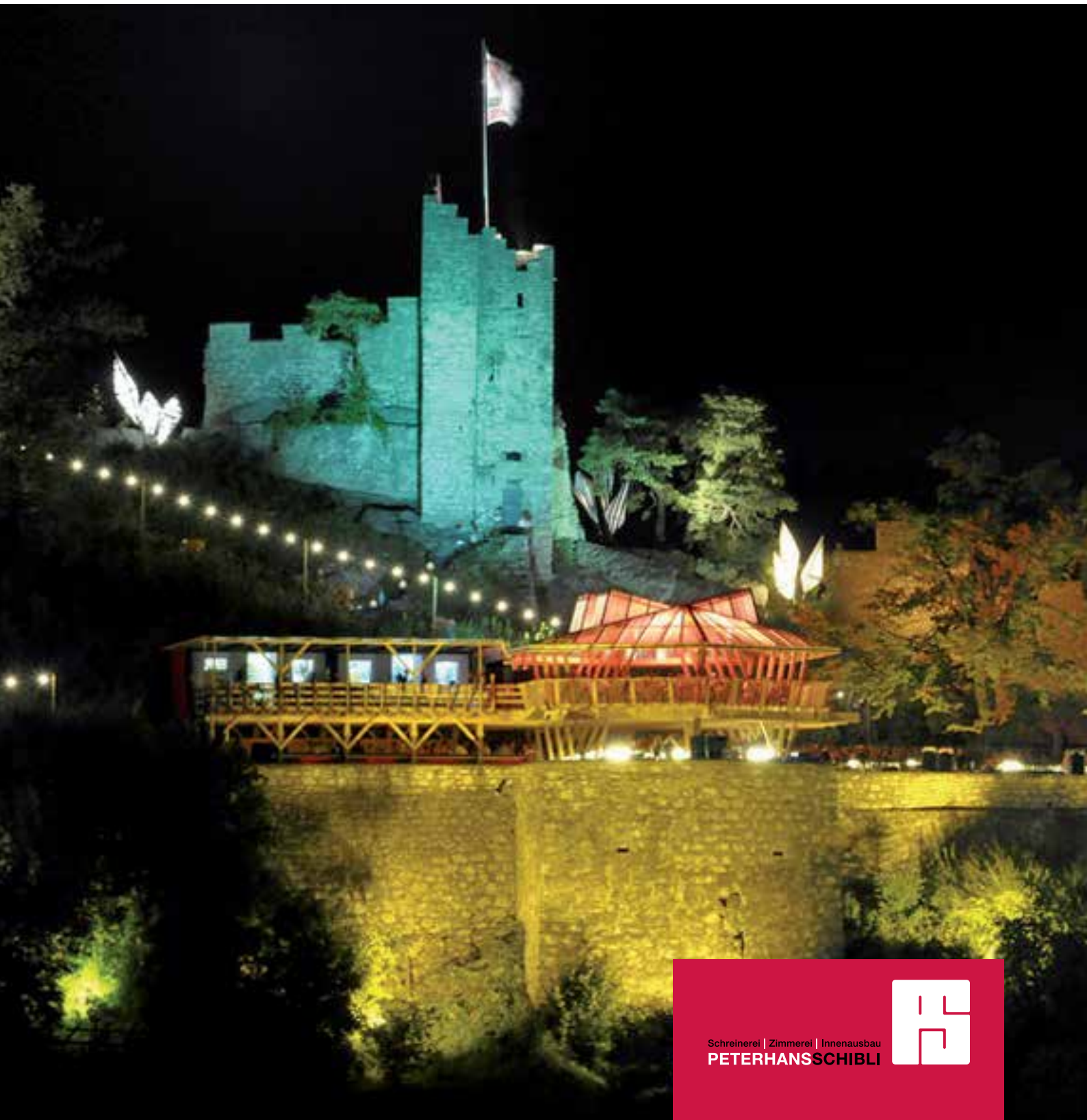


02

Engagement  
DOSSIER

*feinschliff*

Wenn Holz Gestalt annimmt:  
Projektberichte aus dem Hause Peterhans Schibli



Schreinerei | Zimmerei | Innenausbau  
PETERHANSSCHIBLI



## Und weit ins Land grüsste der «Albrecht».

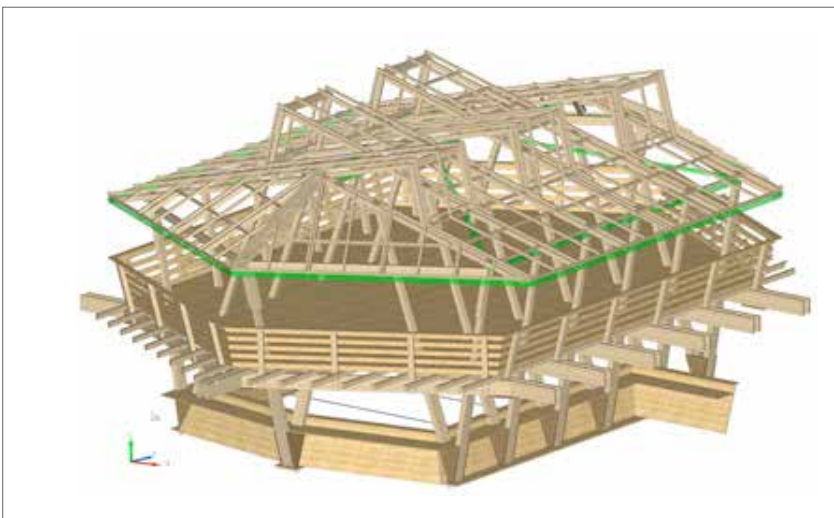
Vom **17. bis zum 26. August 2012** haben viele tausende Besucher das **Stadtfest Baden** gefeiert. Im **«Albrecht»**, im aussergewöhnlichen Festlokal auf der Ruine Stein hoch über der Stadt, hatte der **Verein «DiGliiche»** seine Gäste verwöhnt und sowohl gastronomisch als auch architektonisch ein Ausrufezeichen gesetzt.

PETERHANS SCHIBLI freut sich, bei diesem grossartigen Projekt dabei gewesen zu sein – konnte doch mit dem wunderschönen Bau auch der Verein und das gesellschaftliche Leben der Stadt Baden unterstützt werden.

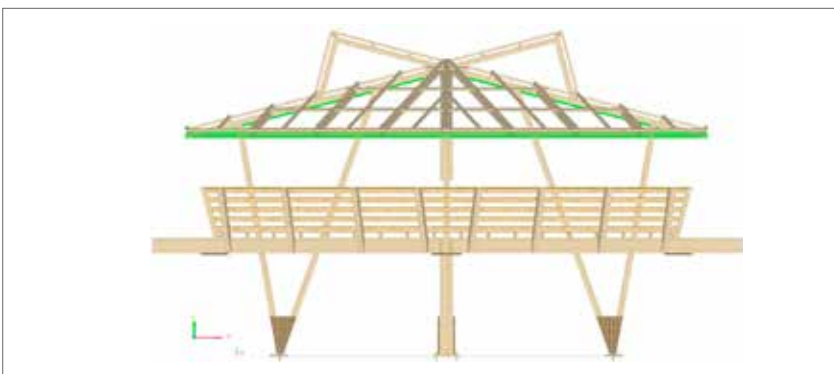
Gleichzeitig sind wir auch ein bisschen stolz – Reto Attiger, Planer des Fisli-bacher Unternehmens, hat den gestalterisch und holzbautechnisch aussergewöhnlichen und vom Architekten Emanuel Schoop entworfenen «Bau auf Zeit» gezeichnet. Er hat mit seiner Mannschaft ausserdem den gesamten Bau aufgerichtet und wieder demontiert.

Rund 30 Kubikmeter Holz mit 15 Tonnen Gewicht wurden verbaut und das Team um Michael und Beat Peterhans sowie Sebastian Spörri hat über 400 Stunden ehrenamtlich beim Zurichten und Bauen investiert.

Ein wertvoller Beitrag für die kulturelle Identität der Region und Ausdruck des Selbstverständnisses bei PETERHANS SCHIBLI: Gemeinsam kann Grosses entstehen, das seinen eigentlichen Wert nicht in Meter oder Franken berechnet.



*Reto Attiger von PETERHANS SCHIBLI hat die visionäre Vorstellungskraft des Architekten Emanuel Schoop in eine filigrane Holzkonstruktion übersetzt.*



*Ästhetisch aus jeder Perspektive.*



*Handwerkskunst für die Gemeinschaft: Viele Stunden wurden ehrenamtlich geleistet.*



«Wahrzeichen auf Zeit» – das Festlokal wurde zum weithin sichtbaren Fixpunkt am Festhimmel der Stadt.



Beste Aussichten, beste Stimmung, hervorragendes Essen – im «Albrecht» ging's zehn Tage lang rund.

## Der «Albrecht» – Zimmermannskunst auf hohem Niveau.



*Profis und ehrenamtliche Helfer arbeiteten Hand in Hand. Das gemeinsame Ziel – das wunderbare Festlokal pünktlich und schön fertigzustellen – spornte alle an.*

**Projekt:**  
Errichtung Festlokal für den Verein «DiGliiche»

**Projektdauer:**  
vier Monate

**Partner:**  
Verein «DiGliiche»,  
Organisationsteam des Stadtfestes Baden 2012

**Architekt:**  
Emanuel Schoop

**Planer:**  
Reto Attiger

**Ausführung:**  
Belegschaft Zimmerei und Schreinerei  
Peterhans, Schibli & Co. AG

**Materialausführung:**  
30 m<sup>3</sup> Fichtenholz



*Bauen unter erschwerten Bedingungen. Auf der «Ruine Stein» aufzurichten, bedeutete eine logistische Meisterleistung.*